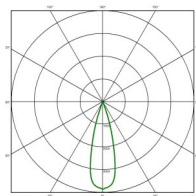
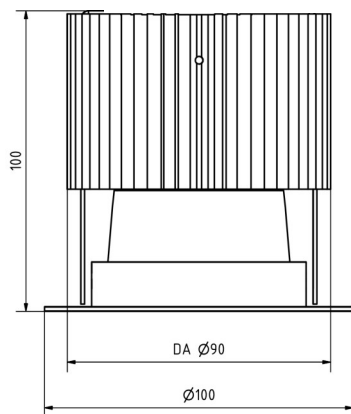
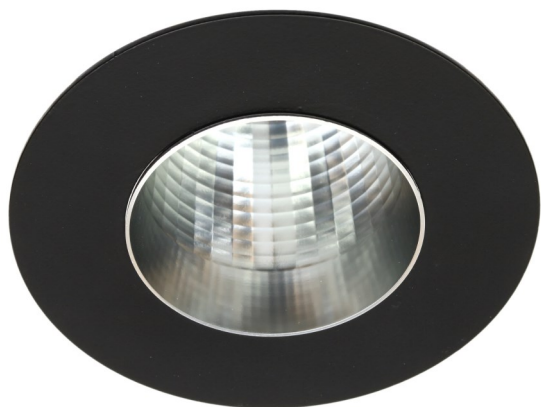


DL 22 MIHI 20

- ◇ Bestückt mit COB-Power LED, bis zu 160 lm/W
- ◇ Strahlungswinkel 2 x 20° 1x
- ◇ Gehäuse Alu pulverbeschichtet zum werkzeuglosen Einbau in Decke.
- ◇ LED - Platine kann gewechselt werden (verschraubt)
- ◇ Konverter separat bestellen
- ◇ absolut homogene Lichtverteilung



Artikel-Nr	7-7208-20-Lxx-0
Systemleistung max.	22 W
Leistung (Strom)	600 mA
Leuchtenwirkungsgrad η	80 %
Lxx —Lichtfarbe (CRI 90) (CRI 80 auf Wunsch)	Lumen π
27 -2700 K	2640 lm
30 -3000 K	2730 lm
40 -4000 K	2820 lm
Leuchtenmass \emptyset x h	100 x 100
Deckenausschnitt \emptyset x h	90 x 110
0 —Oberfläche	05 —Schwarz (RAL 9005) 06 —Silbergrau (RAL 9006) 10 —Weiß (RAL 9010) 99 —Wunschoberfläche
Lichttechnik	20 2x20°
Lichtaustritt	\emptyset 60 mm,
Schutzart:	IP 20
Schutzklasse:	III
G - Gerät	exklusive
Bemessungslebensdauer	50.000 L80B20 ta=25°C
Gefertigt nach	EN 60698, DIN VDE 711, CE

