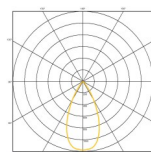
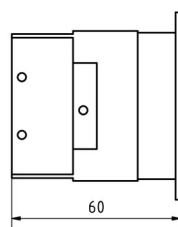
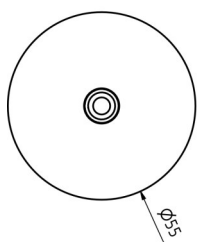


DL LFO Fascis Single Parvus

- ◇ Leuchte mit dezenter Erscheinung und geringer Blendung
- ◇ Geringe Lichtaustrittsöffnung mit $\varnothing 11 \text{ mm}$, 1 x
- ◇ Strahlungswinkel $2 \times 40^\circ$
- ◇ Gehäuse pulverbeschichtet zum werkzeuglosen Einbau in Decke.
- ◇
- ◇ LED - Platine kann gewechselt werden (verschraubt)
- ◇ dezente Raumbelichtung



| | |
|--|--|
| Artikel-Nr | 7-7887-Lxx-0-W |
| Systemleistung max. | 7 W |
| Leistung (Strom) max. | max.500 mA |
| Leuchtenwirkungsgrad | 70 % |
| Lxx —Lichtfarbe (CRI 90) (CRI 80 auf Wunsch) | $\mu 2 \times 37^\circ$ |
| 27 -2700 K | 600 lm |
| 30 -3000 K | 640 lm |
| 40 -4000 K | 680 lm |
| (TW) Tunable White | ja, Lichtfarben lt. Kundenwunsch |
| Leuchtenmass $\varnothing \times h$ | 55 x 60 mm |
| Deckenausschnitt $\varnothing \times h$ | 50 x 70 mm |
| O —Oberfläche | 05 Schwarz (RAL 9005) 06 Silbergrau (RAL 9006) 10 Weiß (RAL 9010) 99 Wunschoberfläche |
| W —Lichttechnik | 40 LFO Fascis $2 \times 40^\circ$ |
| Lichtaustritt | $\varnothing 11 \text{ mm}$, 1 x |
| Schutzart: | IP 20 |
| Schutzklasse: | III |
| G - Gerät | exklusive |
| Bemessungslebensdauer | 50.000 L80B20 $t_a=25^\circ\text{C}$ |
| Gefertigt nach | EN 60698, DIN VDE 711, CE |

